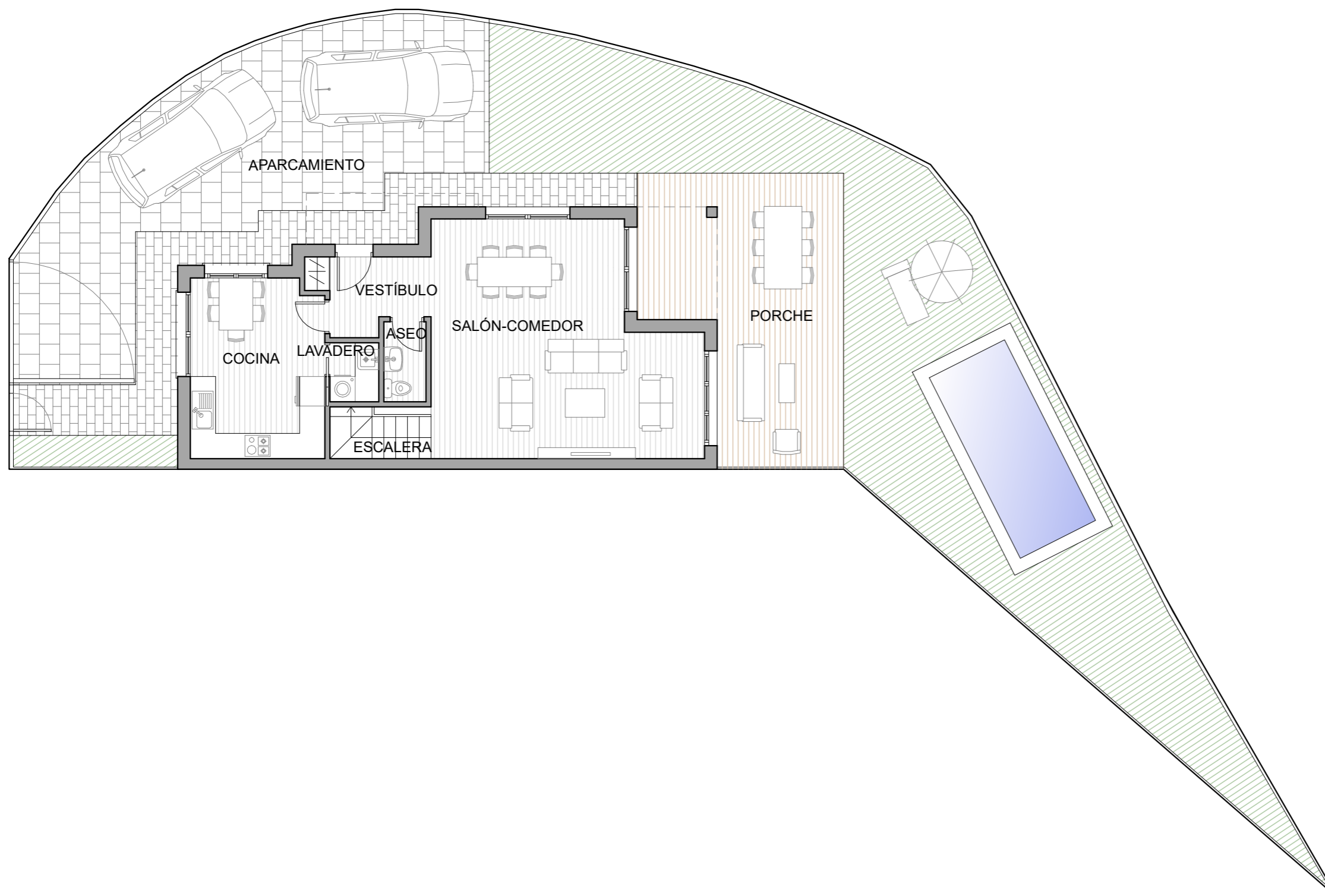




ISLA ZANZÍBAR

CALLE ISLA ZANZIBAR 1, 28035
MADRID

VIVIENDA: PEMBA



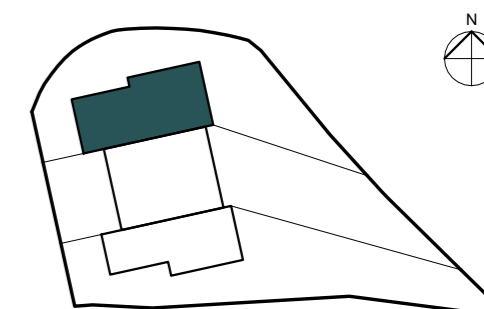
SUPERFICIES

Superficie parcela	250,0 m ²
Superficie construida vivienda + Terrazas + Porche	243,4 m ²
Superficie ajardinada	86,9 m ²
Superficie cubierta	56,4 m ²

0m 1m 2m 3m 4m 5m



PLANO PARCELA



Este documento (tanto en su parte gráfica como en los datos referidos a superficies) tienen un carácter meramente orientativo, no contractual. Las superficies definitivas, serán las que resulten de la ejecución de la obra. Las imágenes mostradas incluyen opciones sujetas a coste adicional. Todo el mobiliario y la piscina que se muestran en este plano, incluido el de la cocina, se ha reflejado a efectos meramente orientativos y decorativos, no incluyéndose en la vivienda y parcela objeto de la compraventa. Por tanto, cualquier información reflejada está sujeta a modificaciones de carácter técnico, jurídico, administrativo, comercial, normativo y/o de cualquier otra tipología, así como por decisión de la Cooperativa, no siendo en ningún caso contractual.



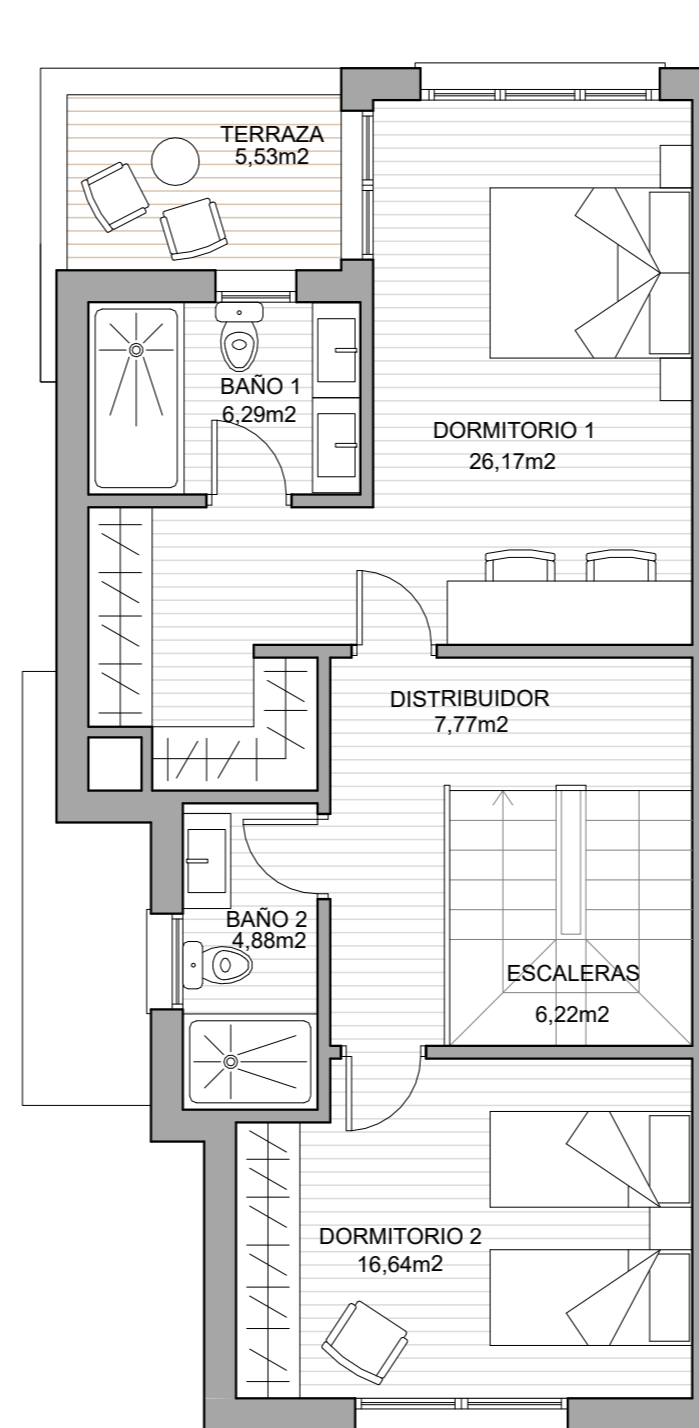
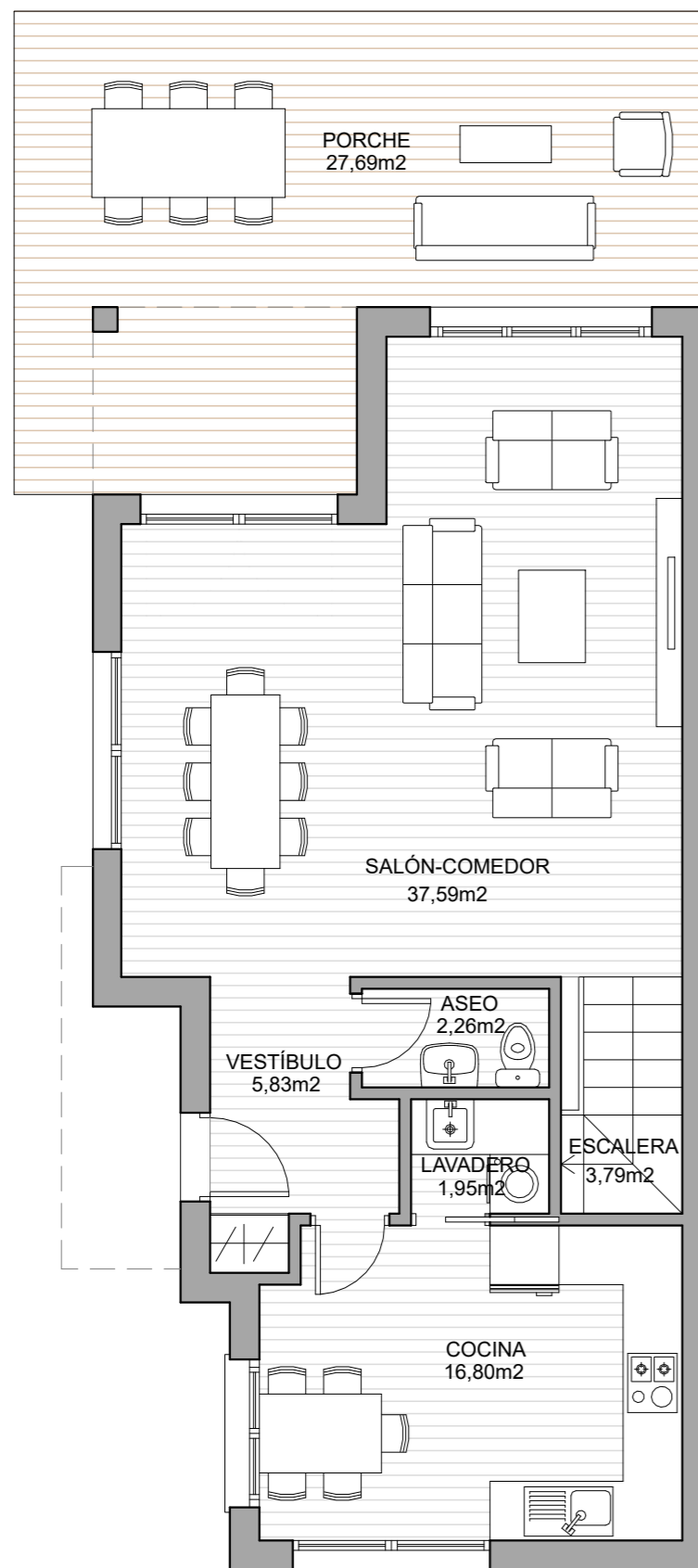
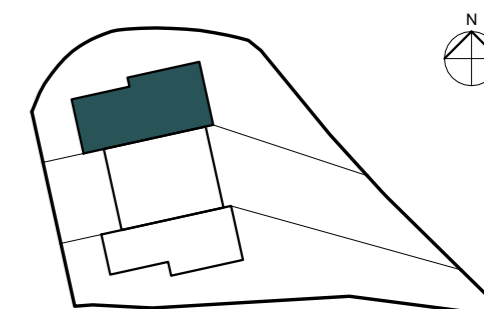
ISLA ZANZÍBAR

CALLE ISLA ZANZIBAR 1, 28035
MADRID

VIVIENDA: PEMBA

SUPERFICIES

Superficie parcela	250,0 m ²
Superficie construida vivienda + Terrazas + Porche	243,4 m ²
Superficie ajardinada	86,9 m ²
Superficie cubierta	56,4 m ²



0m 1m 2m 3m 4m 5m



PLANTA BAJA Y PLANTA PRIMERA

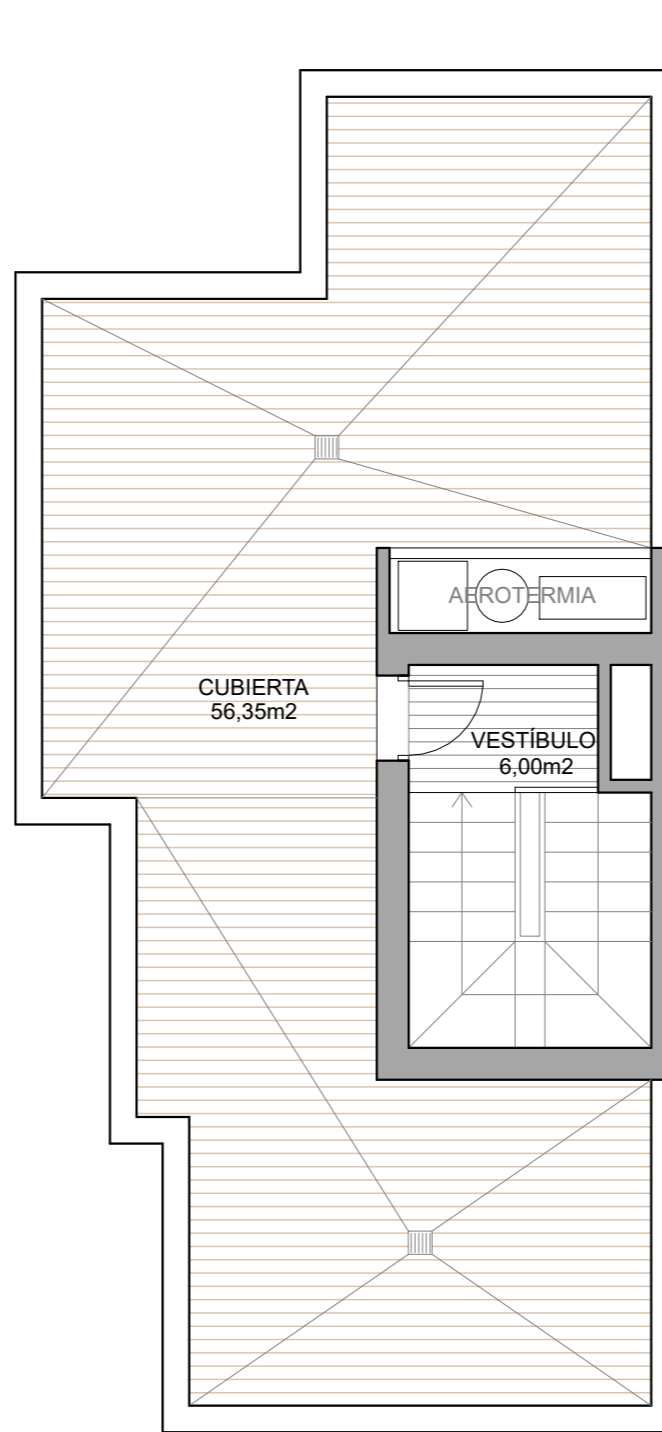
Este documento (tanto en su parte gráfica como en los datos referidos a superficies) tienen un carácter meramente orientativo, no contractual. Las superficies definitivas, serán las que resulten de la ejecución de la obra. Las imágenes mostradas incluyen opciones sujetas a coste adicional. Todo el mobiliario y la piscina que se muestran en este plano, incluido el de la cocina, se ha reflejado a efectos meramente orientativos y decorativos, no incluyendo en la vivienda y parcela objeto de la compraventa. Por tanto, cualquier información reflejada está sujeta a modificaciones de carácter técnico, jurídico, administrativo, comercial, normativo y/o de cualquier otra tipología, así como por decisión de la Cooperativa, no siendo en ningún caso contractual.



ISLA ZANZÍBAR

CALLE ISLA ZANZIBAR 1, 28035
MADRID

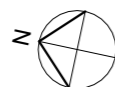
**VIVIENDA:
PEMBA**



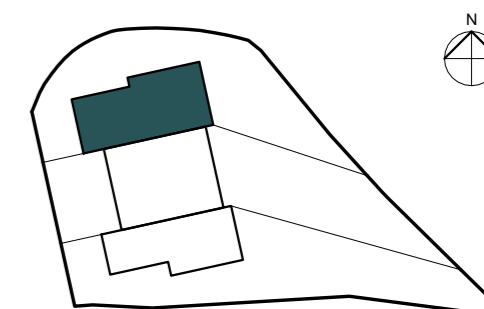
SUPERFICIES

Superficie parcela	250,0 m ²
Superficie construida vivienda + Terrazas + Porche	243,4 m ²
Superficie ajardinada	86,9 m ²
Superficie cubierta	56,4 m ²

0m 1m 2m 3m 4m 5m



PLANTA SEGUNDA Y PLANTA CUBIERTA



Este documento (tanto en su parte gráfica como en los datos referidos a superficies) tienen un carácter meramente orientativo, no contractual. Las superficies definitivas, serán las que resulten de la ejecución de la obra. Las imágenes mostradas incluyen opciones sujetas a coste adicional. Todo el mobiliario y la piscina que se muestran en este plano, incluido el de la cocina, se ha reflejado a efectos meramente orientativos y decorativos, no incluyendo en la vivienda y parcela objeto de la compraventa. Por tanto, cualquier información reflejada está sujeta a modificaciones de carácter técnico, jurídico, administrativo, comercial, normativo y/o de cualquier otra tipología, así como por decisión de la Cooperativa, no siendo en ningún caso contractual.